

Verzasca  
**AREEVERDI**



**Info für Busfahrer**  
*Tipps für einen angenehmen  
Aufenthalt im Verzascatal!*  
*Kanton Tessin - Schweiz*

[www.verzasca.ch](http://www.verzasca.ch)

## Inhaltverzeichnis

1. Einführung	3
2. Anfahrt	3
3. Verkehrseinschränkungen	3
4. Bus-Halteplätze	4
5. Bus-Kurzzeitparkplätze, max. 30 Minuten	8
6. Gastronomisches Angebot	11
7. Regionale Produkte, Km 0	13
8. Schöne, unterhaltsame Spaziergänge	14
9. Schlechtwettertipps	16
10. Fremdenführer	17
11. Übersichtskarte	18

## 1. Einführung

Herzlich Willkommen im Verzascatal!

Mit diesen Tipps und Informationen möchten wir Ihren Aufenthalt im Tal verschönern, sowie Ihre Anreise erleichtern. Unsere Natur, unsere Kultur und unsere traditionellen Gerichte machen das Verzascatal einzigartig. Mit einigen nützlichen Hinweisen möchten wir behilflich sein die heutigen Verkehrsprobleme zwischen Touristenbussen und Privatautos zu reduzieren. Diese werden Ihnen, vor allem in der Nähe von Sehenswürdigkeiten, eine angenehmere Fahrt ermöglichen, trotz den engen, kurvenreichen Strassen und des Mangels an Bushaltestellen.

## 2. Anfahrt

Von Gordola (46° 10' 45" N 8° 52' 05" E) die Strasse Valle Verzasca hochfahrend, erreicht man:

- Verzasca-Staumauer (3.7 km – 10 Minuten)  
Aufpassen! Enge und kurvenreiche Strasse
- Vogorno (7.2 km – 15 Minuten)
- Lavertezzo (11.7 km – 25 Minuten)
- Brione Verzasca (18.2 km – 35 Minuten)
- Gerra Verzasca (21.1 km – 45 Minuten)
- Frasco (23.7 km – 50 Minuten)
- Sonogno (25.5 km – 60 Minuten)

Wir bitten Sie, ein Auge auf den Rückspiegel zu werfen und auf die Autos zu achten die hinter Ihnen fahren. Autoschlangen bilden sich auch beim Fahren. In dieser Situation bitten wir Sie das Überholen zu erleichtern oder die minimale Geschwindigkeit anzupassen.

## 3. Verkehrseinschränkungen

Zulässige Bus-Masse:

CH – 6633 Lavertezzo – Tel. +41 (0)91 746 10 72  
info@fondazioneverzasca.ch – www.areeverdi.ch

Länge 12 m

Höhe 3.70 m

Für grössere Busse ist es möglich eine Bus-Sondergenehmigung für das Befahren des Verzascatala zu bekommen (mit Genehmigung maximal zulässige Buslänge 13 m.).

Den Antrag an das „Dipartimento del Territorio“ muss mindestens eine Woche vor dem Anreisetag erfolgen.

Die Gebühr für die Genehmigung beträgt CHF 60.00.

#### **Dipartimento del territorio**

Richieste permessi speciali

Alla Munda

6528 Camorino

dt-sc.permessispeciali@ti.ch

Tel. +41 (0)91 814 94 90

<https://www.astra.admin.ch/astra/it/home/servizi/veicoli/autorizzazioni-speciali.html>

## **WICHTIGE MITTEILUNG - JAHR 2025**

Ab Januar 2025 und bis Ende Juni 2025 wird es Baustellen geben, die den Transit auf BUSSE beschränken.

Aus diesem Grund können auf **unbestimmte Zeit keine Ausnahmegenehmigungen (über 12m) erteilt werden**. Als Alternative empfehlen wir die Benutzung des Postautos oder die Benutzung der Shuttlebusse für max. 8 Personen, die zur Verfügung stehen.

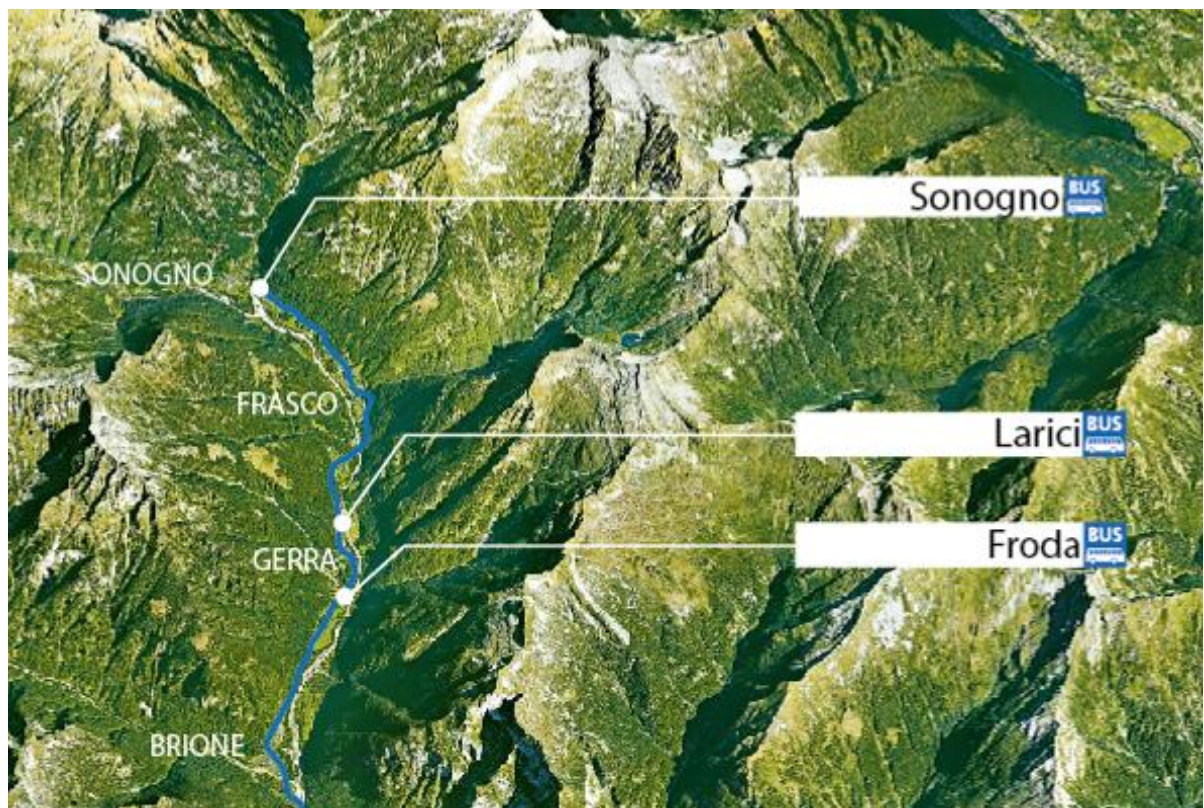
Für Informationen über Baustellen wenden Sie sich bitte an das Wartungszentrum von Losone:  
Tel. +41 91 816 16 01

### *4. Bus-Halteplätze*

Profitieren Sie von unseren Bus-Halteplätzen. Hier dürfen Sie für längere Zeit anhalten, parkieren und Ihren Kunden eine schöne Pause anbieten, mit Aussicht auf einzigartige Naturschönheiten. In der Nähe des Halteplatzes „Larici“ befindet sich ein wunderschönes Freizeitareal, wo Sie gerne picknicken dürfen, da es ansonsten auf allen Parkarealen verboten ist.

**Tarife:** Das Parken in den Langzeitparkbereichen kostet **12 CHF pro Stunde**. Die Bezahlung ist in den Bereichen *Larici* und *Froda* digital möglich, während in *Sonogno* die Bezahlung sowohl digital als auch in bar oder mit Karte erfolgen kann.

### Bus-Halteplätze



*Detail auf [www.areeverdi.ch](http://www.areeverdi.ch)*

## Gerra Verzasca - Halteplatz Froda

 *Froda Wasserfall*

 *Ristorante Froda*

 *Abfallkörbe*



*Halteplatz - Froda*




*Halteplatz - Froda*

## Gerra Verzasca - Halteplatz Larici

 *Freizeitarea Verzasca Fluss*

 *Toiletten*

 *Abfallkörbe*





*Halteplatz - Larici*



*Freizeitarea - Larici*

## Sonogno - Halteplatz Paese (Dorf)

 *Museum Val Verzasca, alte Holzofen,  
Heimatwerk-Museum, Dorfkern,  
Kirche von Santa Maria Luretana,  
Verzasca Fluss, Froda Wasserfall, Kapelle Piana*

 *Ristorante Alpino, Grotto Redorta, Enoteca Redorta, Grotto Efra, Osteria Sportiva*

 *Toiletten*

 *Abfallkörbe*



*Halteplatz - Sonogno*



*Froda Wasserfall - Sonogno*



**Picknicken auf allen Parkplatzarealen ist strikt verboten!**

**Wir bitten Sie die vorgesehenen Zonen zu benützen.**

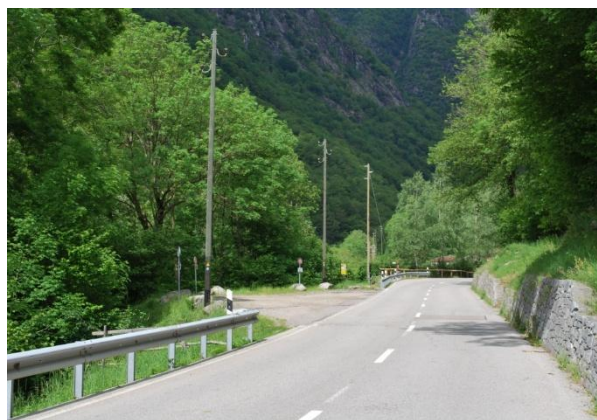
## 5. Bus-Kurzzeitparkplätze, max. 30 Minuten

Es gibt noch keine Möglichkeit, in der Nähe der verschiedenen Sehenswürdigkeiten zu parken. An diesen Orten bitten wir Sie deshalb nur rasch anzuhalten, und den Bus nicht zu verlassen, um den Durchgangsverkehr nicht zu blockieren.

In Lavertezzo, beim „Lavertezzo Paese“ (Dorf), bitten wir Sie, sobald Ihre Passagiere ausgestiegen sind, 200 Meter in Richtung Sonogno weiterzufahren. Auf der linken Seite finden Sie einen Wendeplatz, wo Sie für Max. 30 Minuten, **ohne den Bus zu verlassen, warten dürfen.**



*Kurzzeitparkplatz - Lavertezzo Paese*



*Kurzzeitparkplatz - Lavertezzo Wendeplatz*



*Kurzzeitparkplatz - Brione Verzasca*



# Diga della Verzasca



Quelle: GoogleMaps

CH – 6633 Lavertezzo – Tel. +41 (0)91 746 10 72  
info@fondazioneverzasca.ch – www.areeverdi.ch



Bus-Kurzzeitparkplatz, max. 30 Min.  
der Fahrer darf den Bus nicht verlassen!

Halt-Parkverbot

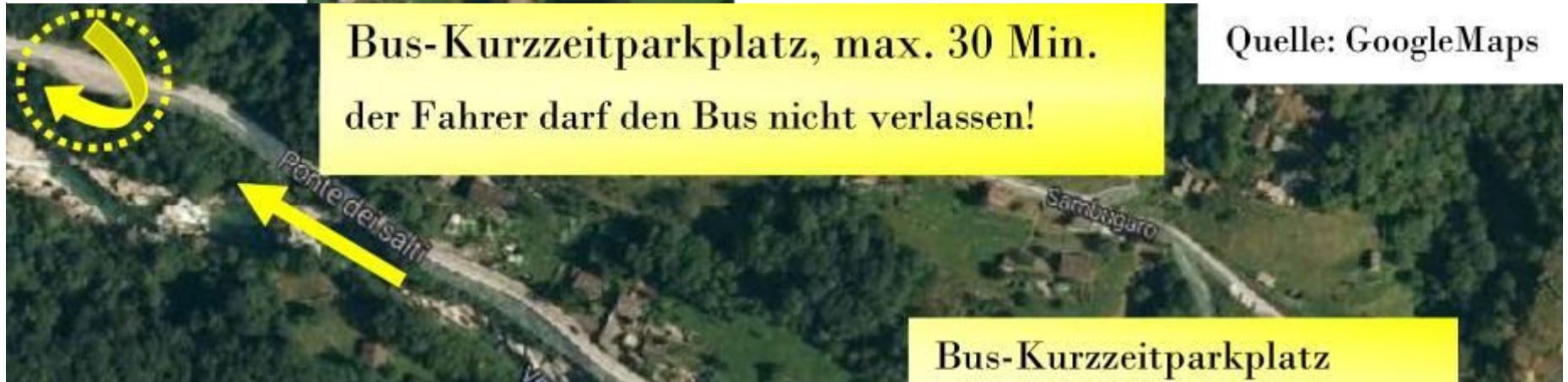
Kirche

Friedhof

Schloss Marcacci

Quelle: GoogleMaps

# Brione Verzasca - Piazza



Bus-Kurzzeitparkplatz, max. 30 Min.  
der Fahrer darf den Bus nicht verlassen!

Quelle: GoogleMaps

Bus-Kurzzeitparkplatz



**Info Point - Handmade - Food - Souvenirs**

**[www.verzasca.ch](http://www.verzasca.ch)**

**091 759 77 44**



CH – 6633 Lavertezzo – Tel. +41 (0)91 746 10 72  
info@fondazioneverzasca.ch – [www.areeverdi.ch](http://www.areeverdi.ch)

## 6. Gastronomisches Angebot

Schenken Sie Ihren Gästen einen unvergesslichen Tag im Verzascatal dank unserem reichhaltigen kulinarischen Angebot! Unsere Gastwirte verwöhnen Sie gerne mit traditionellen, schmackhaften Tellergerichten aus der lokalen Küche.

Profitieren Sie von den individuellen Angeboten, oder erkundigen Sie sich direkt bei den Gastwirten, für eine persönliche Offerte, ganz Ihren Wünschen entsprechend.

**Picknicken auf allen Verzasca - Parkarealen ist strikt verboten!**

**Verlangen Sie besondere Menüs bei den folgenden Restaurants:**

- Ristorante Al Lago, Vogorno
- Tel. +41 (0)91 745 32 32
- Ristorante Hotel Pizzo Vogorno, Vogorno
- Tel. +41 (0)91 745 12 56
- Osteria Vittoria, Lavertezzo
- Tel. +41 (0)91 746 11 11
- Ristorante ai Piee, Brione Verzasca
- Tel. +41 (0)91 746 15 44
- Ristorante albergo Campagna, Frasco
- Tel.+41 (0)91 746 11 46
- Ristorante Alpino, Sonogno
- Tel.+41 (0)91 746 11 63
- Grotto Redorta, Sonogno
- Tel.+41 (0)91 746 13 34
- Grotto Efra, Sonogno
- Tel.+41 (0)91 746 11 73



## 7. Regionale Produkte, Km 0



Dank unseren Bauern kann man im Verzascatal 100 % aus dieser Region stammende Produkte kaufen. Bei folgenden privaten Händlern oder beim Dorfladen Crai in Brione Verzasca (Crai bis etwa Juni 2025 offen danach wird der neue Laden «Coop» öffnen).

### Landwirtschaftlicher Betrieb Patà

Fabrizio e Claudia Patà  
6637 Sonogno  
Tel. +41 (0)91 746 10 50  
fabrizio.pata@bluewin.ch  
www.agridiretto.ch

### In sü la scima

Gloria e Lorenzo Schärer  
6634 Brione Verzasca  
Tel. +41 (0)79 604 63 26  
insulascima@gmail.com

### Ai Casèll

Pinana Giorgio  
6637 Sonogno  
Tel. +41 (0)91 746 10 22  
giorgio.pinana@gmail.com  
www.agridiretto.ch

### Negozi alimentari CRAI

Soc. Coop alta Verzasca  
6634 Brione Verzasca  
Tel. +41 (0)91 746 14 34



CH – 6633 Lavertezzo – Tel. +41 (0)91 746 10 72  
info@fondazioneverzasca.ch – www.areeverdi.ch

## 8. *Schöne, unterhaltsame Spaziergänge*

### **Ethnografischer Rundgang, Frasco**

Distanz: 2 km

Höhenunterschied: ebener Weg

Marschzeit: 1 h 30 Minuten

Abmarsch: Kirche San Bernardo, Frasco



Dank diesem Weg werden Sie das ländliche Leben der vergangenen Jahrhunderte erleben. Von der spannenden Hängebrücke über die Verzasca, bis zur ehemaligen Wolfsfalle, die alte Mühle und vieles Mehr!

### **Kunstwanderweg, Lavertezzo**

Distanz: 4.5 km

Höhenunterschied: ebener Weg

Abmarsch: Brione Verzasca – Ganne

Ankunft: Lavertezzo – Ponte dei salti (römische Brücke)



Entlang dieses besonderen Weges sind Werke von internationalen Künstlern verschiedener Kunstrichtungen ausgestellt. Die Skulpturen sind oft aus Materialien der Umgebung entstanden, und bestechen durch ihre grosse Vielfalt an Farben und Formen. Dieser Weg ist für alle bequem begehbar.

Prospekte mit detaillierten Informationen über diese Wanderungen bestellen Sie am besten online unter [www.ascona-locarno.com](http://www.ascona-locarno.com).

## **Wanderweg der Legenden, Gerra Verzasca**

Distanz: 3.46 km

Höhenunterschied: ebener Weg

Marschzeit: 1 h 30 Minuten

Abmarsch: Gerra Verzasca

Ankunft: Gerra Verzasca



Diese Rundwanderung in und aus dem Wald erkundet die von Figuren, Geschichten und Legenden bevölkerten Orte des Verzascatals. Der Weg ist leicht zu verfolgen.

Broschüren mit detaillierten Informationen finden Sie unter [www.museovalverzasca.ch](http://www.museovalverzasca.ch)

## **BoBosco, Brione Verzasca**

Distanz: 5.5 km

Höhenunterschied: ebener Weg

Abmarsch: Brione Verzasca

Ankunft: Lavertezzo



## **BoBosco, Gerra Verzasca**

Distanz: 4.3 km

Höhenunterschied: ebener Weg

Abmarsch: Gerra Verzasca

Ankunft: Sonogno

Diese Wege bestehen aus einer ausgeklügelten Murrelbahn aus Kastanienholz und mehreren Spielstationen. Die beiden Wege führen durch den Wald und entlang des smaragdgrünen Flusses Verzasca.

Broschüren mit detaillierten Informationen sind online verfügbar: [www.bobosco.ch](http://www.bobosco.ch)

## 9. Schlechtwettertipps

Auch bei Schlechtwetter gibt es im Verzascatal viel zu erleben!

### **Verzasca Staumauer**

Staudammbesichtigung,  
centrale@verzasca-sa.ch  
6596 Gordola

nur für Gruppen  
Tel. +41 (0)91 735 65 00

### **Kirche San Bartolomeo**

6632 Vogorno

Fresken von 1350

### **Kirche Santa Maria Assunta**

6634 Brione Verzasca

Byzantinische Fresken

### **Mühle und altes Elektrizitätswerk**

www.museovalverzasca.ch  
6636 Frasco

Tel. +41 (0)91 746 17 77

### **Talmuseum Val Verzasca**

www.museovalverzasca.ch  
6637 Sonogno

Tel. +41 (0)91 746 17 77

### **Casa della Lana, Haus der Wolle**

www.proverzasca.ch  
6637 Sonogno

Tel. +41 (0)91 746 12 13

### **Dorfkern**

6637 Sonogno

Nach heftigen und andauernden Regenfällen sind die vielen Wasserfälle im Verzascatal besonders sehenswert und es lohnt sich, sich dieses Naturschauspiel anzusehen. Noch extremer zeigt sich die 220 Meter hohe Staumauer bei überlaufendem Wasser, wenn der See ganz voll ist.



## 10. *Fremdenführer*

Niemand kennt das Verzascatal besser als unsere Fremdenführer. Historische und spannende Informationen werden Ihnen das Tal näher bringen.

**Bisi Stefania**  
6634 Brione Verzasca

Tel. +41 (0)76 524 25 81  
stefania@sentierinsieme.ch

**Ostini Manuela**  
6702 Claro

Tel. +41 (0)79 342 08 35  
manuela.ostini@hotmail.com

**Peter Carolina**  
6598 Tenero

Tel. +41 (0)78 647 15 62  
carolina.peter@bluewin.ch

**Büchler Hedi**  
6600 Muralto

Tel. +41 (0)79 340 49 26  
hedi.buechler@gmx.ch

**Goldhorn Luca**  
6600 Solduno

Tel. +41 (0)79 586 14 98  
goldhornluca@outlook.com

**Soc. Escursionistica Verzaschese**

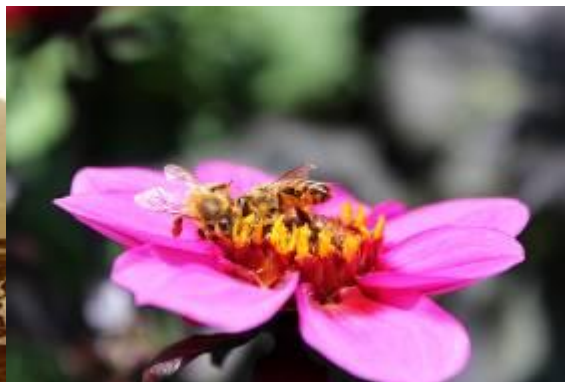
[www.sev-verzasca.ch](http://www.sev-verzasca.ch)

**Guide Svizzera italiana**  
Ticino

[www.guidesi.ch](http://www.guidesi.ch)

**Ticino Sentieri**  
6710 Biasca

[www.ticinosentieri.ch](http://www.ticinosentieri.ch)



## 11. Übersichtskarte



# VERZASCA

V a l l e



Notizen:

.....

.....

.....

.....

.....

.....

.....

.....

.....

.....

.....

.....



**WIR WÜNSCHEN IHNEN EINE SPANNENDE REISE  
UND „ A PRESTO IN VALLE VERZASCA! “**

Für weitere Fragen oder für persönliche Wünsche, stehen wir Ihnen jederzeit gerne zur Verfügung:

**Fondazione Verzasca  
Agenzia di sviluppo territoriale**

Via cantonale

6633 Lavertezzo

Tel. +41 (0)91 746 10 72

[info@fondazioneverzasca.ch](mailto:info@fondazioneverzasca.ch)

[www.fondazioneverzasca.ch](http://www.fondazioneverzasca.ch)

**Organizzazione turistica**

**Lago Maggiore e Valli**

**Ufficio Tenero e Valle Verzasca**

Via Brere 3A

6598 Tenero

Tel. +41 (0)91 759 77 44

[tenero@ascona-locarno.com](mailto:tenero@ascona-locarno.com)

[www.ascona-locarno.com](http://www.ascona-locarno.com)